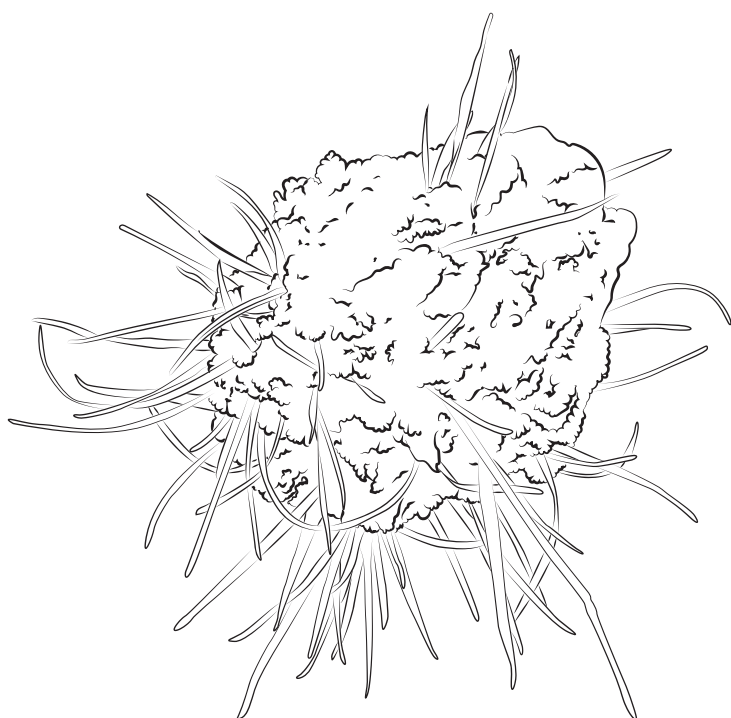


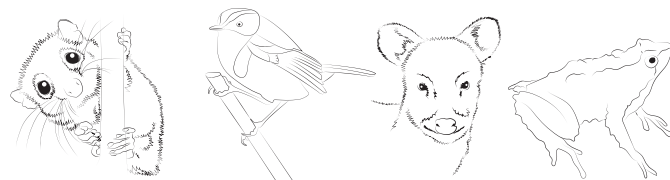


Coordinación Regional de Bibliotecas Públicas  
Dirección Regional de Los Ríos  
Servicio Nacional del Patrimonio Cultural



# ¿Sabías que...?

Patrimonio natural en la región de Los Ríos

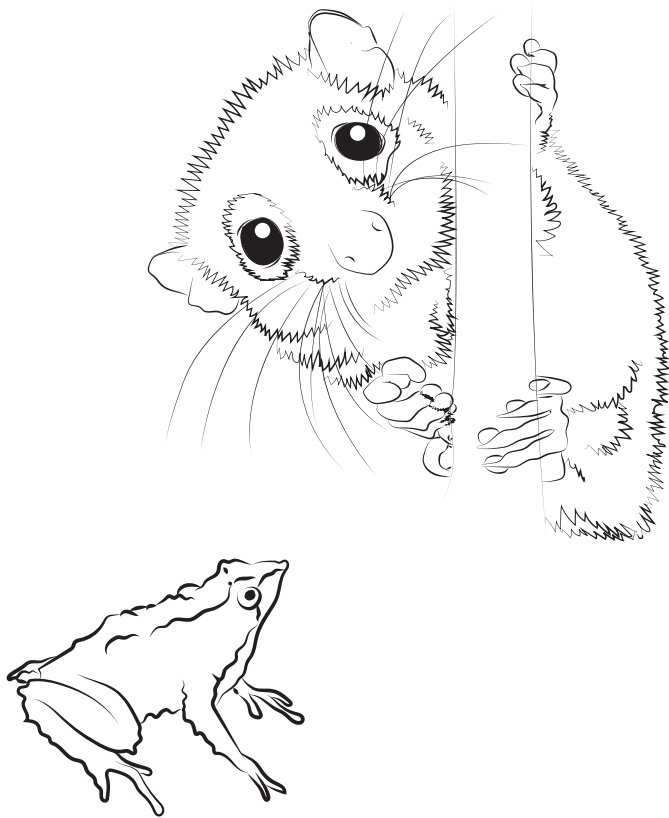


## Sección ¿Sabías que... en nuestra región tenemos parientes de los canguros?

Uno de ellos es el monito del monte (*Dromiciops gliroides*, Microbiotheriidae), marsupial arbóreo endémico de los bosques lluviosos templados de Chile y Argentina, que normalmente se confunde con lauchas o ratones. ¡¡Y se encuentra en nuestra región!!!

De hábitos nocturnos, guarda reservas energéticas en su cola, hiberna y tiene una bolsa llamada marsupio, donde se desarrollan las crías hasta alcanzar la madurez. Es un fósil viviente que ha mantenido su forma actual por 60 millones de años.

Está en Categoría Casi Amenazada (NT). Le afecta la fragmentación del bosque, la deforestación, causada por las actividades agrícolas y forestales pues ello modifica su hábitat.



2

### ¿Sabías que...

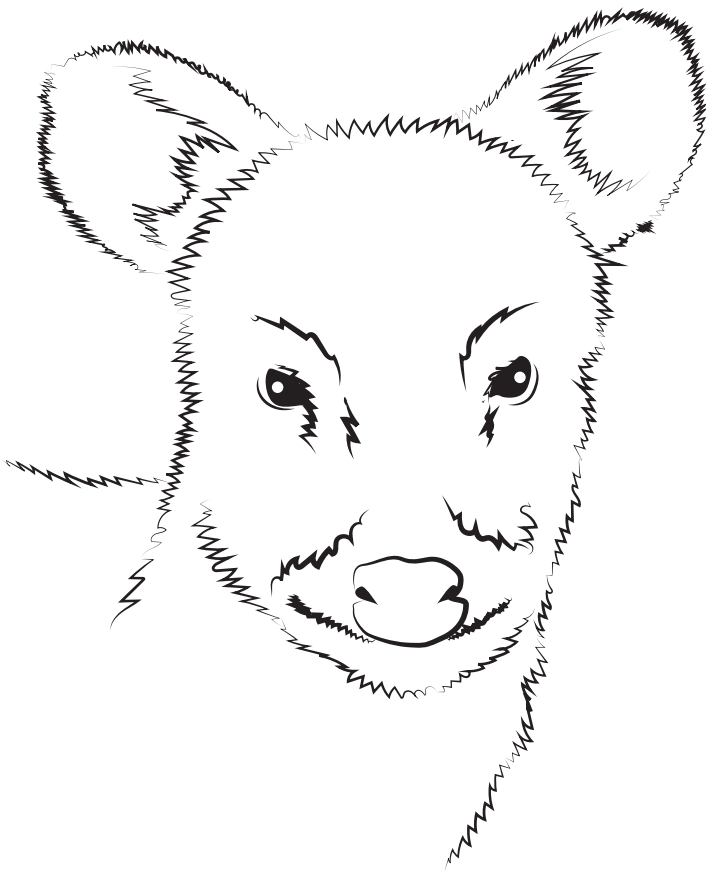
en el bosque valdiviano habita el paragüita del sapo?

Se trata de un musgo (*Arbusculohypopterygium arbuscula*, Hypopterygiaceae) que habita en el piso húmedo del bosque y en troncos en descomposición donde forma "minibosques". Su nombre vernacular "paragüita del sapo" se debe a su peculiar forma. No tienen flores, sí esporofitos.

Los musgos pertenecen al mundo de las Briófitas, que también integran hepáticas y antocerotes, antiguo grupo de plantas cuyo pequeño tamaño y forma de vida pasa desapercibido a nuestros ojos, pero basta una lluvia para que se nos manifiesten más vivas que nunca, especialmente en los bosques templados de Chile y en particular, en nuestra selva valdiviana.

Especie endémica que se ve afectada por el cambio climático y por la ocupación de su hábitat.

27



### ¿Sabías que...

en Chile tenemos plantas insectívoras?

Una de ellas es la conocida como atrapamoscas o Rocío del sol (*Drosera uniflora*; drosera en griego significa cubierto de rocío).

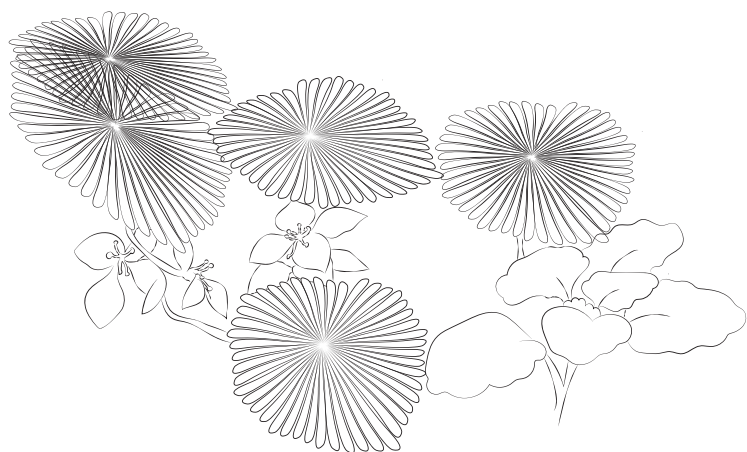
Es una minúscula planta herbácea, perenne, de la familia

droseraceae, cuya particularidad es que se alimenta de insectos para obtener nutrientes. Crece en y sobre cojines de otras plantitas. En nuestra región habita turberas de la Cordillera Pelada y se la encuentra en el Parque Nacional Alerce Costero en la comuna de La Unión.

Tiene un tamaño aproximado de tres cms. En sus hojas, que tienen movimiento propio pues se abren y se cierran, tiene unas glándulas que generan un líquido pegajoso que es el que les sirve para atrapar los insectos pues éstos se adhieren a la planta.

10

19



## Sección ¿Sabías que...?

### Patrimonio natural en la región de los Ríos

La Coordinación Regional de Bibliotecas Públicas es la responsable de velar por la existencia y fortalecimiento de un Sistema de Bibliotecas Públicas que, a través de su acción cultural, contribuya al desarrollo integral de la región.

Para ello norma, capacita, asesora, promueve y evalúa dicho sistema, poniendo énfasis en el fomento lector en todas sus formas, en la extensión bibliotecaria y la capacitación y acceso a servicios y bienes culturales, entre otros.

La sección **¿Sabías qué...?** tiene por objetivo conocer, difundir, valorar y proteger el patrimonio natural local, destacando aspectos generales de algunas especies de flora y fauna de la Región de Los Ríos.

Nos invita a hacer un cambio de paradigma en las formas de leer, pasando de la tradicional lectura de libros a una que comprende la lectura del mundo en el que nos movemos: la naturaleza se constituye en un libro, que cambia sus páginas día a día, que es necesario aprender a leer y comprender en toda su dinámica. Conocerla significa que tendremos una relación armónica con nuestro entorno y con todo lo que en él habita.



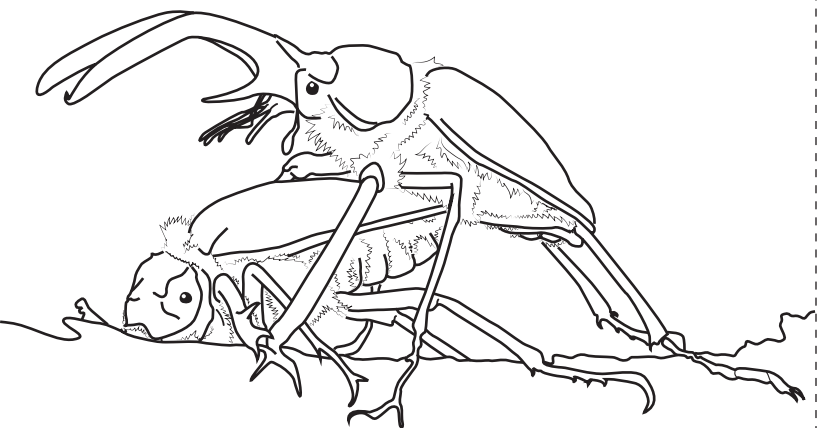
## ¿Sabías que...

### en nuestra región habita el Pudú?

El pudú (Pudu pudu, Cervidae) es el segundo ciervo más pequeño del mundo. Vive en solitario o forma grupos de no más de tres individuos. Alcanza su madurez sexual a los 15 meses y su gestación dura entre 202 y 233 días. Nace una cría; Es de hábitos diurnos.

Al ser herbívoro, come helechos, brotes de hojas y ramas de árboles y arbustos del sotobosque y frutos de avellano (Gevuina avellana).

Se encuentra en Categoría Vulnerable. Le afecta la existencia de jaurías, la tenencia irresponsable de mascotas como los perros, la caza ejercida por el hombre, la fragmentación de su hábitat, La deforestación.



### ¿Sabías que...

en la selva valdiviana habita la ranita de Oncol?

Se trata de la ranita de pecho espinoso de Oncol (*Alsodes nora*, *Alsodidae*) anfibio que mide 6,1 cm. aprox. Es de hábitos nocturnos, por lo que en el día se halla debajo de troncos o al borde de senderos, en quebradas húmedas frías de aguas permanentes en bosques antiguos, bien conservados con abundante hojarasca y sotobosque.

Es una especie poco conocida.

Aún no se sabe cuál es su canto, qué come. Sin embargo, ya está en categoría de conservación En Peligro. Su supervivencia puede verse afectada por el cambio de uso de suelo, el reemplazo de bosque nativo, enfermedades producidas por hongo quítrido y el que, en su hábitat, se han visto visones y jabalíes, que depredarían anfibios.



### ¿Sabías que...

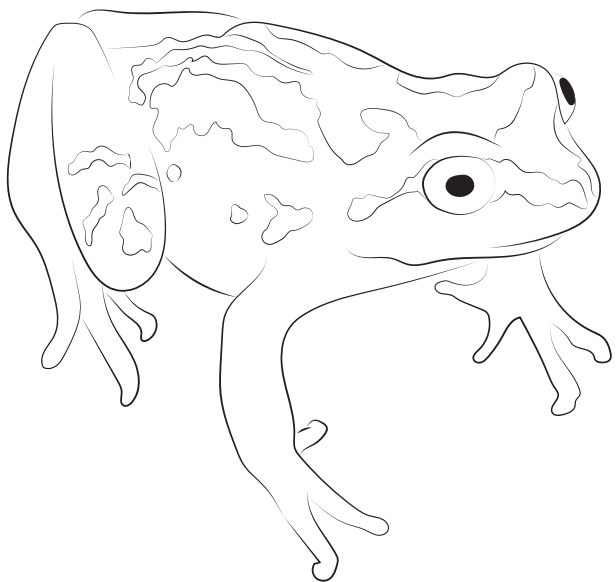
en Los Ríos habita el abejorro chileno?

Conocido como moscardón (*Bombus dahlbomii*, *Apidae*), o duillin, diwmeñes en mapudungun, es un insecto social que forma colonias a partir de una reina fundadora, la que también hiberna. Hace nidos subterráneos o en cavidades naturales en el suelo, bien protegidos.

Es la única especie de abejorro nativa. Las obreras son las principales forrajeadoras y mantenedoras del nido en el período de mayor floración.

Es polinizador y presenta una importante asociación con plantas nativas y algunas exóticas.

Hasta hace algunos años era frecuente verle pecoreando las flores de los jardines, sin embargo, hoy se encuentra en Peligro de extinción. Su población ha disminuido drásticamente debido a la introducción del abejorro *Bombus terrestris*, a la fragmentación de su hábitat y la deforestación. En la Región de Los Ríos le hemos visto en Corral.



### ¿Sabías que... en nuestra zona habita el Ciervo volante?

También conocido como Cantabria o escarabajo de Darwin (*Chiasognathus grantii*, Lucanidae) es un coleóptero nativo que se encuentra en los bosques de Nothofagus propios de la selva valdiviana (robles, raulí, coigüe).

De hábitos arborícolas, se alimenta y se reproduce sobre los árboles. En época de apareamiento libra verdaderas batallas con otros machos, todo para conquistar a la hembra, la que deposita sus huevos en la hojarasca o galerías abiertas en el suelo y las larvas se alimentan de diversas raíces.

Los adultos se alimentan de la savia de árboles heridos. Se caracteriza por tener unas mandíbulas super desarrolladas, tanto o más grandes que su cuerpo, que normalmente se cree son tenazas.

Especie Vulnerable, protegida de acuerdo a la Ley de Caza del Servicio Agrícola y Ganadero (SAG).



### ¿Sabías que... en nuestra región tenemos parientes

Se trata de la Rana de Mehuín (*Insuetophrynus acarpicus*, Rhinodermatidae) que hasta hace poco tiempo se le conocía única y exclusivamente en Mehuín, comuna de Mariquina. Habita exclusivamente en cuerpos de agua en ambientes boscosos de la Cordillera de la Costa. Aún se conoce muy poco sobre su ecología y biología.

Lamentablemente su distribución es limitada y el bosque ha sido muy fragmentado. Se encuentra En Peligro Crítico. Es una de las ranas más amenazadas de Chile y ocupa el lugar 10 dentro de las 100 especies más amenazadas del mundo.



6

### ¿Sabías que... en nuestra región tenemos parientes

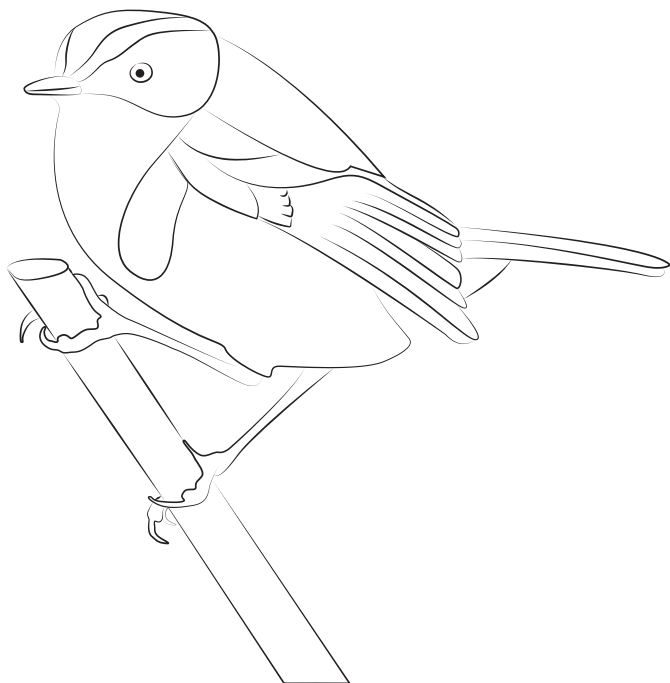
Se trata de un anfibio (*Rhinoderma darwinii*, *Rhinodermatidae*) de no más de 3 cms., de hábito diurno, que se ve en el bosque ya sea saltando o cantando entre los helechos y musgos.

Se encuentra en Categoría En Peligro. Se ve afectada por el cambio climático, los incendios de los bosques y el hongo quítrido, que disminuye su escasa población.

Es protagonista de una forma de reproducción única en el mundo: La hembra deposita sus huevos en zonas muy húmedas del bosque y se va. El macho vuelve al lugar y se los traga y los cría en su saco vocal. Una vez hecha la metamorfosis, el macho los vomita.

Este proceso de reproducción se conoce como neomelia.

23



14

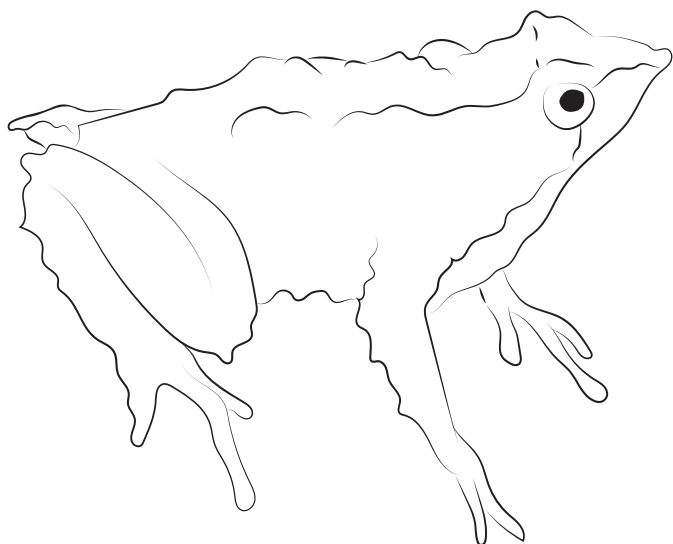
### ¿Sabías que... existe el siete colores?

Se trata de una avecilla silvestre (*Tachuris rubrigastra*, *tyrannidae*), que se alimenta de pequeños insectos y otros invertebrados. Construye un nido tejido con ramas de juncos, el que cuelga en las hojas de totora y en él coloca entre 2 y 3 huevitos, que incuban ambos padres entre 14 y 19 días.

Es una de las aves más hermosas de Chile y, con cuidado y paciencia, se la puede observar en totorales y juncales en los humedales existentes en nuestra región.

Si bien no se encuentra en categoría de conservación, se ve amenazada por la pérdida de su hábitat pues frecuentemente se aprecia la desecación y relleno de humedales...

15



### ¿Sabías que... en nuestra región tenemos parientes

También conocida como estrellita, recibe vernacularmente el nombre Foqui-vochi o vochi-vochi (*Asteranthera ovata*, Gesneriaceae).

Es una bella planta trepadora o epífita que crece en lugares húmedos, donde trepa y envuelve los troncos con sus tallos entrelazados, o crece en el suelo o sobre maderas en descomposición.

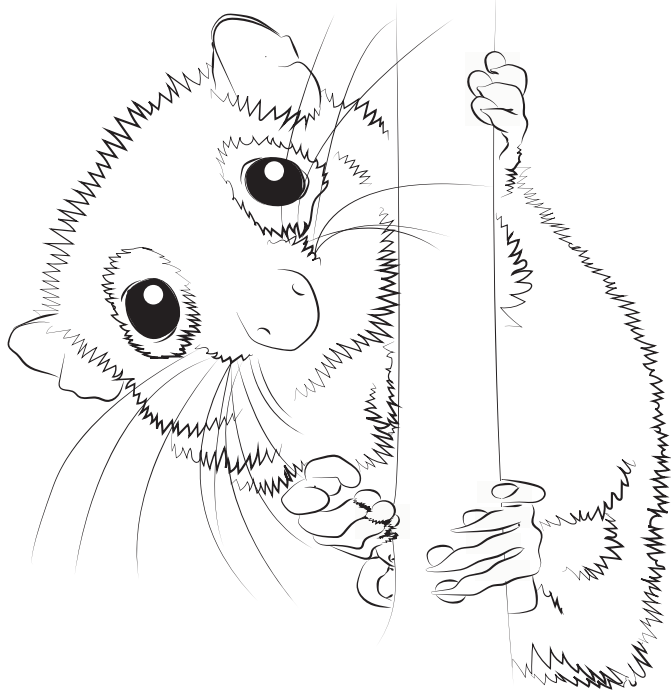
En nuestra región habita en la Cordillera Pelada, en la Cordillera de Los Andes y se la encuentra en el Parque Nacional Alerce Costero en la comuna de La Unión.

Si bien no está en alguna categoría de conservación, la especie se ve afectada por el cambio climático toda vez que para su supervivencia requiere mayor humedad.

## INSTRUCCIONES

1. Imprima las hojas en tamaño carta por ambos lados.
2. Corte las hojas, siguiendo la línea recta.  
\_\_\_\_\_
3. Doble cada hoja por la mitad con el dibujo hacia afuera, siguiendo la línea punteada.  
-----
4. Ordénalas poniendo la portada al principio, y la contraportada al final, siguiendo la enumeración de las páginas.
5. Para el lomo, o la unión de todas las páginas, puedes usar corchetes.





## ¿Sabías que... en nuestra región tenemos parientes

Por su apariencia, se conoce como “caca de duende” (Fulgio septica), a un protista mucoso-espumoso, musilaginoso, que goza de movimiento en su fase plasmodial y se desplaza pudiendo invadir cortezas, pastos, troncos y hojas muertas del bosque.

Se encuentra en otoño y primavera. Al descomponer la madera, contribuye a una positiva regeneración del bosque. El llamativo color atrae a insectos voladores, que diseminan sus esporas.

## INSTRUCCIONES

1. Imprima las hojas en tamaño carta por ambos lados.
2. Corte las hojas, siguiendo la línea recta.  

---
3. Doble cada hoja por la mitad con el dibujo hacia afuera, siguiendo la línea punteada.  

---
4. Ordénalas poniendo la portada al principio, y la contraportada al final, siguiendo la enumeración de las páginas.
5. Para el lomo, o la unión de todas las páginas, puedes usar corchetes.